

MONTÁŽNÍ NÁVOD K ARTIKLU MC011C

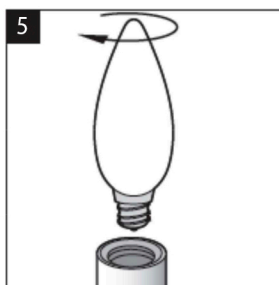
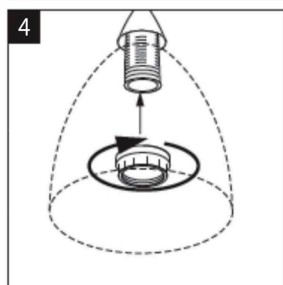
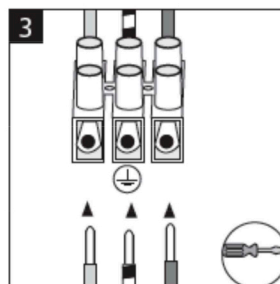
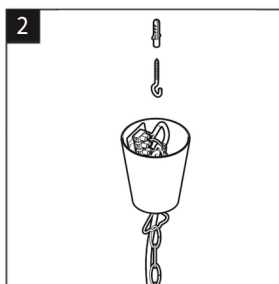
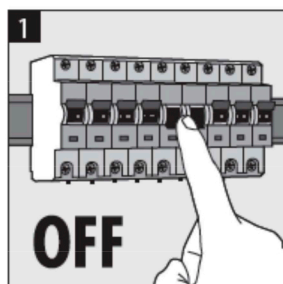
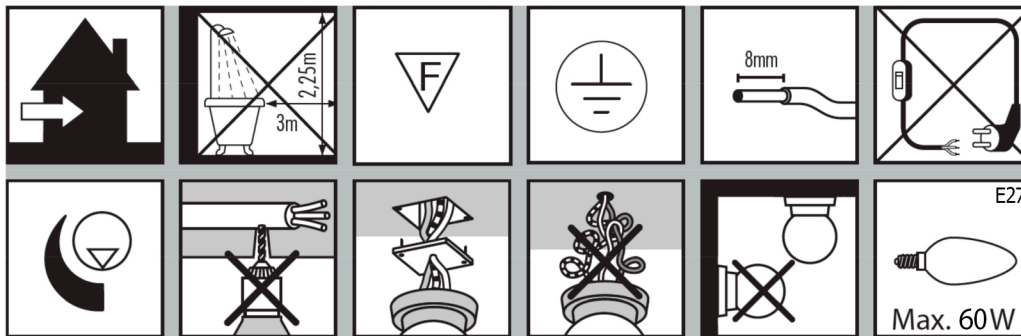
Elektrické zapojení svítidla musí provádět výhradně náležitě kvalifikovaná osoba.

Údržbu, výměnu žárovek a čištění provádějte pouze po odpojení sítě od napětí.

Nepoužívejte silnější žárovky, než je uvedeno v charakteristice zařízení a na štítku.

Ve vzdálenosti menší než 30 cm nesmí být umístěny hořlavé předměty (záclony, papír, atp.)

Při instalaci postupujte způsobem vyobrazeným na obrázcích:



Montáž žárovky

Typ žárovky je uveden v tabulce CHARAKTERISTIKA ZAŘÍZENÍ. Po nasazení žárovky můžete zapnutím jističe obnovit napětí v síti.

Výměna žárovky

- Síť odpojte od napětí vypnutím jističe.
- Vyčkejte, až svítidlo vychladne.
- Odstraňte vadnou žárovku a nahraďte ji novou žárovkou stejného typu.

CHARAKTERISTIKA ZAŘÍZENÍ

| Napětí | Typ žárovky | Maximální výkon (W) | Stupeň elektrického krytí | Izolační třída | Styčná plocha |
|-------------|-------------|---------------------|---------------------------|----------------|---------------|
| 230V / 50HZ | E27 | 60W | IP21 | | |