

PODOMÍTKOVÉ TERMOSTATICKÉ BATERIE

Mnozí ze zákazníků přemýšlí o zabudování termostatických baterií do zdi.

Je to estetické, nezabírá to prostor a snadné na údržbu.

Ale co když se to porouchá, půjde to opravit?

A jak se to zapojí, zvládne to vůbec běžný instalatér?

Na následujících řádcích se pokusíme rozptýlit Vaše případné obavy.

Z ČEHO SE ZABUDOVANÁ TERMOSTATICKÁ BATERIE SKLÁDÁ?

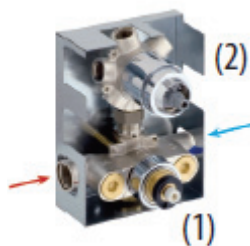
box pro zazdění do zdi- a tzv. ochranný box, který usnadňuje případnou údržbu - ze zinkované oceli ozdobné zakrytí - chrom nebo nerez



CO JE UVNITŘ OCHRANÉHO BOXU?

po otevření boxu vidíte přívody teplé a studené vody, napravo a nalevo od termostatické kartuše (1) se nachází filtry, které zabraňují zanesení termostatické kartuše případnými nečistotami ve vodě (tyto filtry je nutné občas vyčistit, proto jsou tak snadno přístupné). V horní části se nachází integrovaný

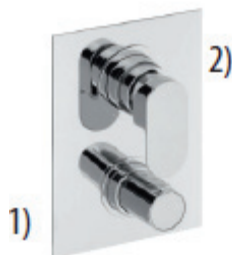
přepínač (2) s keramickými disky, kterým určujete, kam Vám voda poteče, a kolik ji tam poteče.



CO KTERÉ KNOFLÍKY ZNAMENAJÍ?

1) termostatický ventil s bezpečnostní blokadou na 38°C. Tímto knoflíkem si nastavujete teplotu vody.

2) Integrovaný kohout nebo přepínač (dle typu baterie). Tímto knoflíkem otevíráte a zavíráte vodu, nebo vybíráte kam voda poteče (např. hlavová sprcha, ruční sprcha, atd.)



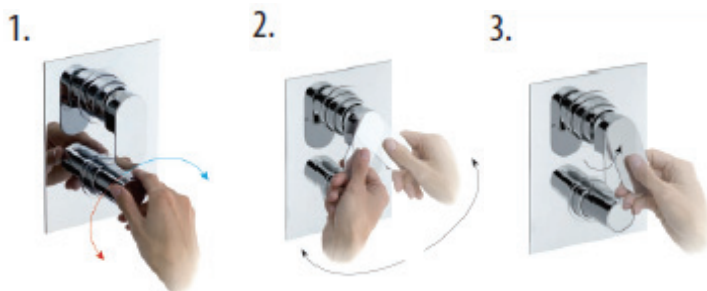
JAK TO BUDU POUŽÍVAT?

snadno-nastavíte teplotu pomocí termostatu (1)

otočíte pákou doprava/doleva pro výběr, kam má voda téci (2)

přitažením páky k sobě určujete množství protékající vody.

Stlačením vodu uzavřete. (3)



VIDÍTE A NIC TO NENÍ.

Dopřejte si koupel s termostatickými bateriemi od firmy ALPI.