

MONTÁŽNÍ NÁVOD

Manipulace s kartuší u pákových baterií

S kartuší manipulujte jen pokud je to opravdu nezbytné, doporučuje se postupovat dle následujících pokynů:

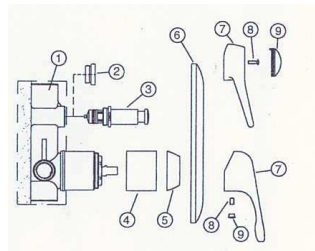
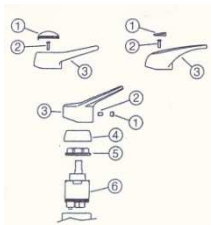
Sejmout krytku (1) pomocí nástroje s jemným hrotem

Odšroubovat šroub (2) a vyjmout ovládací páku (3)

Odšroubovat kónickou čepičku (4), objímku (5) a vyjmout kartuš (6)

Při montáži se postupuje v opačném pořadí – našroubuje se objímka (5) šroubovákem o velikosti 10-12 Nm.

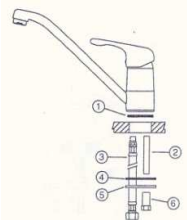
Při vsazování nové kartuše dejte pozor, zda jsou všechna těsnění na svém místě.



5– Vanová / sprchová baterie podomítková s přepínačem

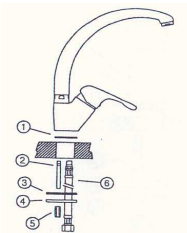
Zabudovat do zdi tělo baterie (1), k němu připojit teplou vodu z čelního pohledu zleva a studenou vodu zprava, výstup ze sprchy (G1/2) musí směřovat směrem vzhůru a vývod pro vanu (G1/2) směrem dolů. Po ukončení zednických prací se nasadí krycí rozeta (6), páčka (7), která se upevní pomocí šroubu (8). Poté se vsadí krytka (9).

V případě baterie se samotným tělem (bez nainstalovaných dalších částí) je postup následující: po ukončení zednických prací sejmout krytku, odšroubovat zátku (2), našroubovat přepínač (3), nasadit objímku (4), našroubovat kónickou (7) a upevnit ji pomocí šroubu (8), poté vsadit krytku (9). Při otevřené baterii s přepínačem v klidové pozici vytéká voda směrem do vany, stlačením / povytážením čepičky přepínače voda vytéká ze sprchy. Tlak vody udržuje přepínač zapnutý, když se proud vody přeruší, přepínač se automaticky vrátí do klidové polohy a voda vytéká do vany.



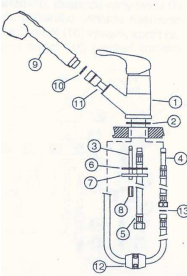
6 – Dřezová baterie s otočnou výtokovou hubicí

Přišroubovat na tělo baterie dotahovací šroub (tyčinku) (2), připevnit hadičky nebo trubičky (3). Před usazením baterie vložit těsnění (1) mezi tělo baterie a desku dřezu. Zesponu dřezu navléknout na dotahovací šroub (2) těsnění (4) a přírubu (5), poté vše upevnit maticí (6). Z čelního pohledu připevnit levou hadičku nebo trubičku na přívod teplé vody a pravou hadičku nebo trubičku na vodu studenou.



7 – Dřezová baterie s kloubovou výtokovou hubicí

Přišroubovat na baterii dva dotahovací šrouby (2), na tělo napojit hadičky nebo trubičky (6). Vložit těsnění (1) (mezi baterií a dřez) a umístit baterii. Ze spodní části dřezu navléknout na dotahovací šrouby (2) těsnění (3), vložku (4) a utáhnout maticemi (5). Z čelního pohledu napojit levou hadičku nebo trubičku (6) na přívod teplé vody a pravou hadičku nebo trubičku (6) na studenou vodu.

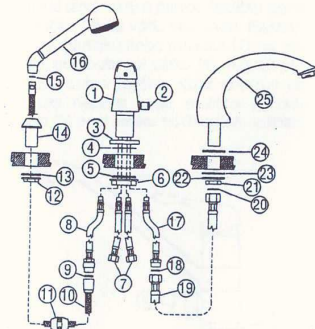


8 – Dřezová baterie s výtažnou sprškou

Našroubovat na tělo baterie (2) dotahovací šrouby (tyčinky) (3), připevnit hadičku nebo krátkou trubičku (4) na centrální otvor baterie, přišroubovat hadičky nebo dlouhé trubičky (5) na boční otvory baterie. Poté umístit baterii na dřez, těsnění (2) musí být vloženo mezi baterii a desku dřezu. Zesponu dřezu navléknout na dotahovací šrouby (3) těsnění (6) a přírubu (7), vše upevnit maticemi (8). Za pomoci kónické matice našroubovat sprchu (9) na sprchovou hadici (11), mezi ně vložit těsnění (10). Druhou koncovku sprchové hadice (11) vložit do otvoru baterie (1) a závaží (12) upevnit příslušnými šrouby. Je třeba počítat s tím, že hadice má mít výsuvnou délku asi 60 cm. Z čelního pohledu se připevní levá hadička nebo dlouhá trubička (5) na přívod teplé vody a pravá hadička nebo dlouhá trubička (5) na vodu studenou. Poté přišroubovat sprchovou hadici (11) na hadičku nebo krátkou trubičku (4) a vložit těsnění (13). Při otevření baterie voda vytéká ze sprchového perlatoru, stlačením přepínače umístěného na hlavě sprchy začne voda vystřikovat. Když se proud vody přeruší, sprchový přepínač se automaticky přepne do očateční polohy.

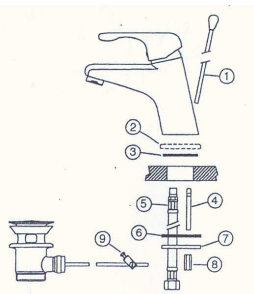
9 – Tříprvková baterie na okraj vany s přepínačem na těle baterie

Vzít tělo baterie (1) tak, aby přepínač (2) byl vpravo, na dva přední otvory připojit hadičky (7). Umístit baterii na vanu, kde předtím mezi tělo (1) a okraj vany byla vložena základna (3) a těsnění (4). Zesponu okraje vany navléknout těsnění (5) a utáhnout maticí (6). K levému postrannímu otvoru baterie připojit hadici se šroubením a zpětným ventilem (8) a pravý boční otvor připevnit hadicí (17). Na hadici (8) se pomocí kónické matice našroubuje hadice (10), mezi se vloží těsnění (9) a příslušnými šrouby se připevní závaží (11) na hadici (10). Dále umístit základnu (14) na vanu, zesponu navlék těsnění (13) a utáhnout maticí (12). Zesponu do základny (14) vložit volnou část hadice (10), vložit těsnění (15) a napojit koleno sprchy (16). Vzít výtokovou trubičku (25), vložit těsnění (24) a nasadit ji na povrch vany. Ze spodní části umístit těsnění (23), přírubu (22) a vše utáhnout maticí (21). Přišroubovat hadici (19) pomocí matice (G3/4") na výtokovou trubičku (25) napřed nasadit těsnění (20). Druhý konec napojit na šroubení hadice (17) na dopředu vložené těsnění (18). Z čelního pohledu levá hadice (7) se napojí na přívod teplé vody a pravá hadice (7) na studenou vodu. Při otevření – zvednutím páčky směšovací baterie – voda vytéká z výtokové trubice (25), vytážením přepínače (2) směrem ven voda vytéká ze sprchy (16). Po zavření páčky se přepínač automaticky vrátí do původní polohy – voda vytéká z výtokové trubice.



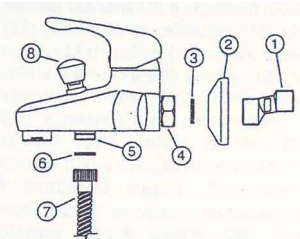
1 – Umyvadlová / bidetová baterie stojánková

Našroubovat na tělo baterie (2) dotahovací šrouby (4), k tělu baterie připojit hadičky nebo trubičky (5). Před usazením baterie vložit mezi tělo a sanitární keramiku těsnění (3). Základnu (2) (pokud byla s baterií dodána) umístit mezi tělo a těsnění (3). Ze spodní umyvadla/bidetu našroubovat dotahovací šrouby (4), nasadit těsnění (6) a přírubu (7), poté vše upevnit maticemi (8). Z čelního pohledu připojit levou hadičku nebo trubičku pod přívod teplé vody a pravou trubičku nebo hadičku na studenou vodu. Nasadit ovládací část pro automatickou výpust (1) a připojit ji na odpad za pomoci svorky (9).



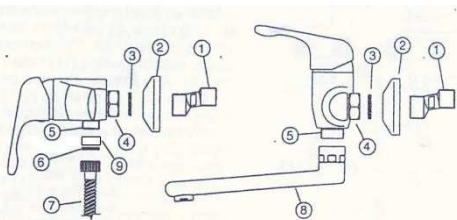
2 – Vanová baterie nástěnná

Našroubovat atážky (excentrická šroubení) (1) na přívodní potrubí se závitem (G1/2") tak, aby vzdálenost mezi nimi odpovídala rozteči směšovací baterie (150 mm nebo 100 mm u výrobků s takovou roztečí). Našroubovat na excentrická šroubení krycí rozety (2), upevnit baterii přírubovými maticemi (4) s předem vloženým těsněním (3). Vložit těsnění (6) do sprchové hadice (7) a tu našroubovat k závitu baterie (5). Při otevřené baterii s přepínačem v klidové pozici voda vytéká směrem do vany, zvednutím čepičky přepínače (8) voda vytéká ze sprchy. Tlak vody udržuje přepínač otevřený. Když se proud vody přeruší, přepínač se automaticky přepne do klidové polohy.



3 – Sprchová / dřezová baterie nástěnná

Našroubovat atážky – excentrická šroubení (1) na potrubí se závitem (G1/2") tak, aby vzdálenost mezi nimi odpovídala rozteči baterie (150 mm nebo 100 mm u výrobků s takovou roztečí). Našroubovat na excentrická šroubení krycí rozety (2), poté upevnit tělo baterie přírubovými maticemi (4) s předem vloženým těsněním (3). Poté vzít zpětnou klapku (9) a připevnit ji na závit na spodní části těla baterie. Vsaďte těsnění (6) do sprchové hadice (7) našroubovat ji na závit baterie (5). V případě, že se jedná o směšovací baterii dřezovou nástěnnou, se výtokové rameno (8) našroubuje na závit (5) směšovacího zařízení.



4 – Sprchová baterie podmítková

Nainstalovat do zdi tělo baterie (1), připojit z čelního pohledu teplou vodu zleva a studenou vodu zprava, výstup sprchy musí směřovat vzhůru. Poté, co je tělo nainstalováno, musí alespoň z poloviny lesklé části vyčnívat ze stěny nebo z dlaždiček. Nasadit krycí rozetu (2) a na ní ovládací páčku (3), přišroubovat ji pomocí šroubu (4) a poté vsadit krytku (5).

