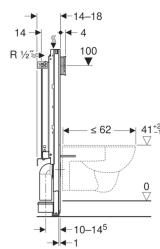
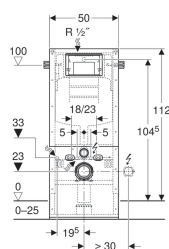


## Geberit Duofix prvek pro masivní konstrukci, pro závěsné WC, 112 cm, se splachovací nádrží pod omítku Sigma 12 cm



### Účel použití

- Pro zděné stěny
- K montáži do předstěnových instalací částečně vysokých nebo vysokých na výšku místnosti
- K montáži do instalačních stěn vysokých na výšku místnosti
- Pro závěsná WC s přípojovacími rozměry podle EN 33:2011
- Pro závěsná WC s vyložení do 62 cm
- Pro 1 množství splachování, 2 množství splachování nebo splachování Start/Stop
- Pro tloušťky podlahy 0–25 cm

### Vlastnosti

- Samonosný rám s přední stranou umožňující obložení
- Přední kryt a kryt montážního otvoru ze sádkkartonu
- Kovový rám s práškovou barvou
- Vedení potrubí na horní straně instalačního prvku
- Rám připravený pro podpěry u WC keramik s malou opěrnou plochou
- Podpěry pozinkované
- Podpěry nastavitelné 0–25 cm
- Podpěry s protiskluzovou úpravou
- Připojovací koleno pro montáž bez nářadí v různých hloubkách, rozsah nastavení 45 mm
- Upevnění přípojovacího kolena zvukově izolované
- Splachovací nádržka pod omítku s ovládním zepředu
- Splachovací nádržka pod omítku izolovaná proti orosování
- U nastavení z výroby je možné okamžité dodatečné spláchnutí
- Montážní a servisní práce na splachovací nádržce pod omítku bez nářadí
- Přívod vody vzadu nebo nahoře uprostřed

- Kryt pro hrubou montáž pro servisní otvor chrání před vlhkostí a nečistotami
- Kryt pro hrubou montáž pro servisní otvor s možností zkrácení
- Vybaven trubkovou chráničkou pro přívodní potrubí k připojení sprchovacích WC Geberit AquaClean
- S možností upevnění pro přívod elektřiny

### Technické údaje

Tlak při průtoku	10-1000 kPa
Maximální teplota vody	25 °C
Splachovací množství, nastavení ve výrobě	6 a 3 l
Velké splachovací množství, rozsah nastavení	4.5 / 6 / 7.5 l
Malé splachovací množství, rozsah nastavení	3-4 l
Výpočtový průtok	0.11 l/s
Minimální přetlak pro výpočtový průtok	50 kPa

### Obsah dodávky

- Přívod vody R 1/2", vhodný pro MF, s integrovaným rohovým ventilem a ručním ovládacím kolečkem
- Kryt pro hrubou montáž pro servisní otvor
- 2 ochranné zátky
- Připojovací souprava pro WC,  $\varnothing$  90 mm
- Připojovací koleno 90° z PE-HD,  $\varnothing$  90 mm
- Přechodka z PE-HD,  $\varnothing$  90 / 110 mm
- 2 závitové tyče M12
- Kryt montážního otvoru
- Podlahový profil pro kryt montážního otvoru
- 4 upevňovací úhelníky
- Upevňovací materiál

### Pol. č.

440.355.00.2 NEW

### Příslušenství

- Dávkovač pro tyčinku Geberit DuoFresh, pro Sigma splachovací nádržku pod omítku 12 cm
- Geberit souprava vzpěr pro WC keramické mísy s malou opěrnou plochou
- Geberit Duofix souprava pro kotvení nohou k zadní stěně
- Geberit krabice pod omítku pro konstrukce prováděné suchým procesem a zděné konstrukce