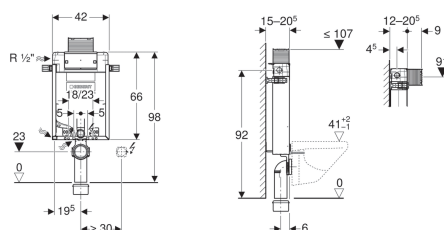


## Geberit Kombifix montážní prvek pro závěsné WC, 98 cm, se splachovací nádržkou pod omítku Omega 12 cm



Obrázek s příkladem



### Účel použití

- Pro zděné stěny
- K montáži do částečně vysokých předstěnových instalací
- Pro závěsná WC s přípojovacími rozměry podle EN 33:2011
- Pro 2 množství splachování

### Vlastnosti

- Montážní rám s práškovou barvou
- Montážní rám se čtyřmi upevňovacími úhelníky
- Montážní hloubka nastavitelná, 12–20,5 cm
- Připojovací koleno k montáži bez nářadí
- Upevnění připojovacího kolena lze instalovat zepředu bez nářadí
- Splachovací nádržka pod omítku s ovládáním shora nebo zepředu
- Splachovací nádržka pod omítku izolovaná proti orosování
- U nastavení z výroby je možné okamžité dodatečné spláchnutí
- Montážní a servisní práce na splachovací nádržce pod omítku bez nářadí
- Boční přívod vody vlevo nebo vzadu vlevo
- Kryt pro hrubou montáž pro servisní otvor chrání před vlhkostí a nečistotami
- Kryt pro hrubou montáž pro servisní otvor s možností zkrácení
- Vybaven trubkovou chráničkou pro přívodní potrubí k připojení sprchovacích WC Geberit AquaClean

- S možností upevnění pro přívod elektřiny

### Technické údaje

tlak při průtoku	10-1000 kPa
Maximální teplota vody	25 °C
Splachovací množství, nastavení ve výrobě	6 a 3 l
Velké splachovací množství, rozsah nastavení	4.5 / 6 / 7.5 l
Malé splachovací množství, rozsah nastavení	3-4 l
Výpočtový průtok	0.11 l/s
Minimální přetlak pro výpočtový průtok	50 kPa

### Obsah dodávky

- Přívod vody R 1/2", vhodný pro MF, s integrovaným rohovým ventilem a ručním ovládacím kolečkem
- Kryt pro hrubou montáž pro servisní otvor
- Připojovací souprava pro WC, ø 90 mm
- Připojovací koleno z PE-HD, ø 90 mm
- Přechodka z PE-HD, ø 90 / 110 mm
- 2 ochranné zátky
- Souprava pro tlumení hluku
- 2 závitové tyče M12
- Upevňovací materiál

### Pol. č.

110.010.00.1

### Příslušenství

- Geberit Kombifix sada podpěr
- Sada stojin Geberit Kombifix s patní deskou
- Geberit krabice pod omítku pro konstrukce prováděné suchým procesem a zděné konstrukce