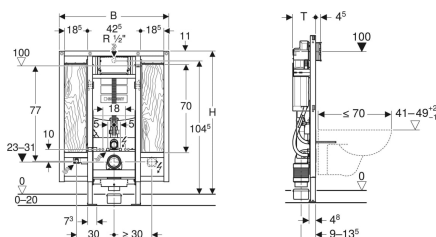


## Montážní prvek Geberit Duofix pro závěsné WC, 112 cm, se splachovací nádržkou pod omítku Sigma 12 cm, bezbariérový, WC výškově nastavitelné, pro podpěry



Obrázek s příkladem



### Účel použití

- Pro konstrukce prováděné suchým procesem
- K montáži do předstěnových instalací částečně vysokých nebo vysokých na výšku místnosti
- K montáži do instalačních stěn vysokých na výšku místnosti
- K montáži do předstěnových instalací systémových stěn Geberit Duofix, částečně vysokých nebo vysokých na výšku místnosti
- K montáži do nosných systémů Geberit GIS pro čelní stěnu
- Vhodný pro bezbariérové stavby
- Pro závěsná WC s přípojovacími rozměry podle EN 33:2011
- Pro závěsná WC se vzdáleností upevnění 18 cm
- Pro závěsná WC s velkým vyložení do 70 cm
- K upevnění podpěr
- Pro 1 množství splachování, 2 množství splachování nebo splachování Start/Stop
- Pro tloušťky podlahy 0–20 cm

### Vlastnosti

- Samonosný rám s nanesenou práškovou barvou
- Rám připravený pro podpěry u WC keramik s malou opěrnou plochou
- WC keramika v hotové koupelně dodatečně výškově nastavitelná, 41–49 cm od hotové podlahy
- Podpěry pozinkované
- Podpěry nastavitelné 0–20 cm
- Podpěry s protiskluzovou úpravou
- Patní desky otočné
- Hloubka patní desky vhodná k montáži do U profilů UW 50 a UW 75 a do systémových profilů Geberit Duofix

### Obsah dodávky

- Přívod vody R 1/2", vhodný pro MF, s integrovaným rohovým ventilem a ručním ovládacím kolečkem
- Kryt pro hrubou montáž pro servisní otvor
- 4 soupravy pro ukotvení do stěny
- Přípojovací souprava pro WC,  $\varnothing$  90 mm
- Přípojovací koleno 90° z PE-HD,  $\varnothing$  90 mm
- Přechodka z PE-HD,  $\varnothing$  90 / 110 mm
- 2 závitové tyče M12
- Kryt pro hrubou montáž pro rozsah nastavení splachovacího kolena a přípojovacího kolena
- Krabice pod omítku pro předvrtaný otvor  $\varnothing$  68 mm, pro přívod elektřiny
- Upevňovací materiál

### Nutno objednat zvlášť

- Krycí deska se soupravou pro tlumení hluku, pro Montážní prvek Geberit Duofix pro závěsné WC, WC výškově nastavitelné

Pol. č.	B	H	T
111.904.00.5	88 cm	112 cm	17 cm

### Příslušenství

- Souprava vzpěr Geberit pro WC keramické mísy s malou opěrnou plochou
- Souprava pro předstěnovou montáž Geberit Duofix pro jednotlivou a systémovou montáž

- Přípojovací koleno výsuvné
- Přípojovací koleno instalovatelné svisle nebo vodorovně na instalačním prvku
- Odhlučňené upevnění přípojovacího kolena
- Splachovací nádržka pod omítku s ovládním zepředu
- Splachovací nádržka pod omítku s izolací proti orosování
- U nastavení z výroby je možné okamžité dodatečné spláchnutí
- Montážní a servisní práce na splachovací nádržce pod omítku bez nářadí
- Přívod vody vzadu nebo nahoře uprostřed
- Kryt pro hrubou montáž pro servisní otvor chrání před vlhkostí a nečistotami
- Kryt pro hrubou montáž pro servisní otvor s možností zkrácení
- Montážní deska z překližky, vodě odolná lepená
- Vybaven trubkovou chráničkou pro přívodní potrubí k připojení sprchovacích WC Geberit AquaClean
- S možností upevnění pro přívod elektřiny

### Technické údaje

Tlak při průtoku	10–1000 kPa
Maximální teplota vody	25 °C
Splachovací množství, nastavení ve výrobě	6 a 3 l
Velké splachovací množství, rozsah nastavení	4.5 / 6 / 7.5 l
Malé splachovací množství, rozsah nastavení	3–4 l
Výpočtový průtok	0.11 l/s
Minimální přetlak pro výpočtový průtok	50 kPa

- Krabice pod omítku Geberit pro konstrukce prováděné suchým procesem a zděné konstrukce