

Aplikace Geberit AquaClean

Ovládání sprchovacího WC přes aplikaci

Prostřednictvím aplikace Geberit AquaClean je možné provádět následující funkce sprchovacího WC:

- Dálkové ovládání sprchovacího WC Geberit AquaClean
- Úprava nastavení přístroje

Aplikace Geberit AquaClean poskytuje tyto další výhody:

- Ukládání osobních nastavení na chytrém telefonu
- Podpora při údržbě a péči o přístroj
- Jednoduchá registrace vašeho sprchovacího WC Geberit AquaClean
- Předváděcí filmy
- Informace týkající se servisu a kontaktních údajů

Aplikace Geberit AquaClean je zdarma k dispozici pro chytré telefony se systémem Android a iOS na příslušném portálu App Store.

iOS:



Android:



■ GEBERIT

GEBERIT AQUACLEAN MERA CLASSIC/COMFORT

STRUČNÝ NÁVOD



Potřebné vybavení pro čištění

Zvolte vhodné čisticí prostředky a čisticí přístroje

Čisticí souprava Geberit AquaClean (pol. č. 242.547.00.1) obsahuje čisticí prostředek, který je připravený k okamžitému použití a optimálně vhodný pro všechny povrchy Geberit AquaClean.



VAROVÁNÍ

- Čištění pomocí agresivních odvápnovacích a čisticích prostředků. Agresivní odvápnovací a čisticí prostředky mohou způsobit poškození povrchů.
- Přístroj plňte výlučně odvápnovacím prostředkem Geberit AquaClean.
 - Používejte výhradně čisticí prostředky povolené společností Geberit.

Spotřební materiál Geberit AquaClean



Čisticí souprava Geberit AquaClean (pol. č. 242.547.00.1)



Odvápnovací prostředek Geberit AquaClean (pol. č. 147.040.00.1)

Povolené čisticí prostředky



Výlučně čisticí prostředky snášenlivé s pokožkou



Výlučně tekuté čisticí prostředky



Přednostně čisticí prostředky ředěné vodou



Slabě kyselé čisticí prostředky (např. silně zředěná kyselina citronová)



Slabě pěnotvorné čisticí prostředky

Povolené čisticí vybavení



Měkké houby s jemnými póry



Bezprašné měkké a netřepivé utěrky

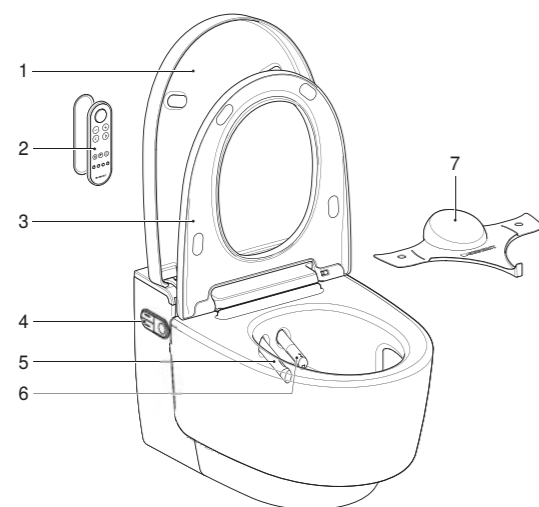


WC štětka

Přehled přístroje

Geberit AquaClean Mera Classic/Comfort

- 1 WC víko
- 2 Dálkové ovládání s magnetickým nástěnným držákem
- 3 WC sedací kruh (volitelně s ohřevem WC sedátka a funkcí Quick-Release)
- 4 Boční ovládací panel se stavovou LED
- 5 Rameno pro osoušení s tryskou osoušení
- 6 Rameno s tryskou se sprchovací tryskou a dámskou tryskou
- 7 Plastový kryt pro servis



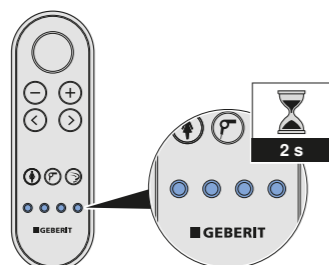
Spárování dálkového ovládání s přístrojem

Stiskněte tlačítko <nahoru> na bočním ovládacím panelu a tlačítko <+> na dálkovém ovládání po dobu cca 30 sekund, dokud se na displeji na zadní straně nezobrazí <Párování ok>.



Uložení uživatelských profilů

Stiskněte jedno z tlačítek <Uživatelský profil> po dobu 2 sekund, chcete-li aktuální nastavení uložit na daném tlačítku jako uživatelský profil.



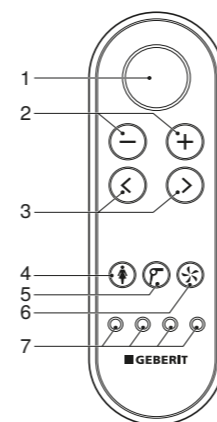
i Stiskněte tlačítko <Uživatelský profil> znovu, chcete-li vyvolat svůj uživatelský profil.

Přehled dálkového ovládání

Přední strana dálkového ovládání

Prostřednictvím přední strany dálkového ovládání můžete ovládat všechny funkce denní potřeby.

- 1 Tlačítko <Sprcha>
- 2 Tlačítka <->/<+>
- 3 Šipková tlačítka <vlevo>/<vpravo>
- 4 Tlačítko <Dámská sprcha>
- 5 Tlačítko <Osoušení>
- 6 Tlačítko <Oscilační pohyb>
- 7 Tlačítka <Uživatelský profil>

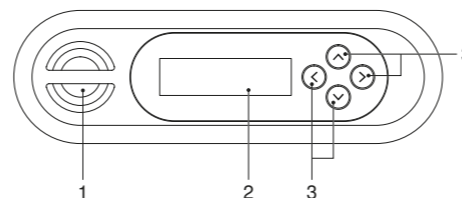


i Uživatelské profily umožňují přímý přístup k vašim osobním nastavením. Máte možnost uložit až 4 uživatelské profily.

Zadní strana dálkového ovládání

Na zadní straně dálkového ovládání můžete provést volbu jednotlivých funkcí.

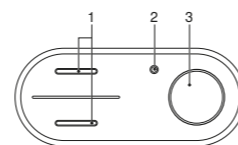
- 1 Pouzdro pro baterie
- 2 LCD displej
- 3 Šipková tlačítka <nahoru>/<dolů>, <vlevo>/<vpravo>



Boční ovládací panel

Prostřednictvím bočního ovládacího panelu lze ovládat funkce sprchovacího WC u tohoto přístroje.

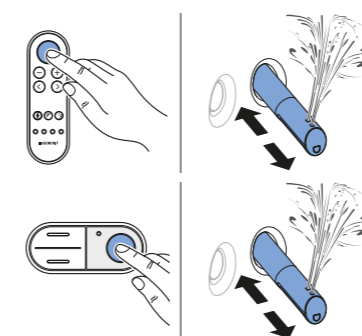
- 1 Tlačítka <nahoru>/<dolů>
- 2 Stavová LED
- 3 Tlačítko <Sprcha>



Popis obsluhy přístroje

Používání anální sprchy

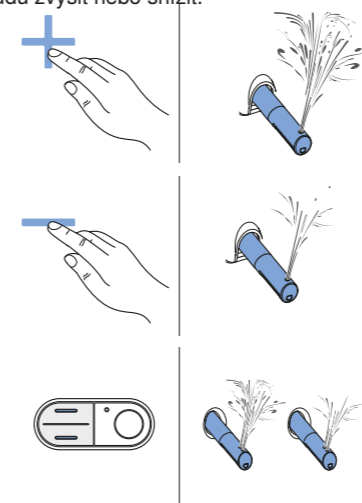
Stiskněte jednou tlačítko <Sprcha> pro aktivaci anální sprchy.



i Stiskněte tlačítko <Sprcha> znovu, chcete-li průběh sprchování předčasně ukončit.

Nastavení intenzity sprchovacího proudu

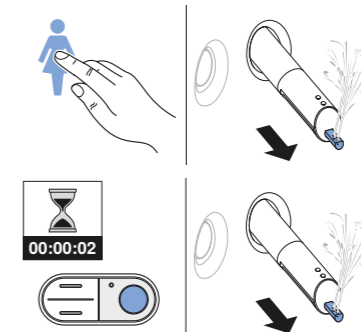
Stiskněte tlačítko <+>/<nahoru> nebo <->/<dolů>, chcete-li intenzitu sprchovacího proudu zvýšit nebo snížit.



i Intenzitu sprchovacího proudu můžete nastavit v 5 stupních.

Používání dámské sprchy

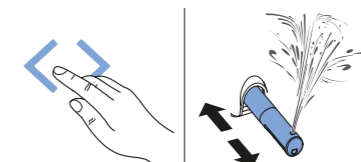
Stiskněte jednou tlačítko <Dámská sprcha> nebo tlačítko <Sprcha> po dobu 2 sekund, chcete-li zapnout dámskou sprchu.



i Stiskněte tlačítko <Dámská sprcha> nebo <Sprcha> znovu, chcete-li průběh sprchování předčasně ukončit.

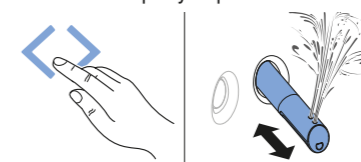
Nastavení polohy ramena s tryskou

Stiskněte tlačítka <vlevo> nebo <vpravo>, chcete-li rameno s tryskou pohybovat dopředu nebo dozadu.



Aktivace oscilačního pohybu

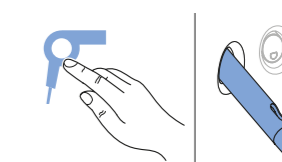
Stiskněte současně tlačítka <vlevo> a <vpravo>, chcete-li oscilační pohyb spustit.



i Stiskněte tlačítka znovu, chcete-li oscilační pohyb předčasně ukončit.

Používání osoušení

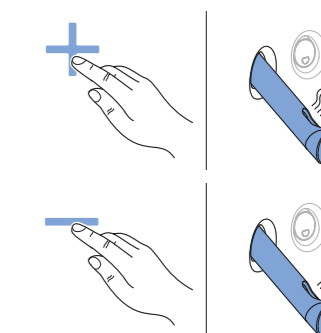
Stiskněte tlačítko <Osoušení>, chcete-li osoušení zapnout.



i Stiskněte tlačítko <Osoušení> znovu, chcete-li osoušení vypnout.

Nastavení intenzity vzduchu osoušení

Stiskněte tlačítko <+> nebo <->, zatímco je osoušení zapnuté, chcete-li intenzitu vzduchu osoušení postupně zvýšit nebo snížit.



i Intenzitu vzduchu osoušení můžete nastavit v 5 stupních.