

HL19.C

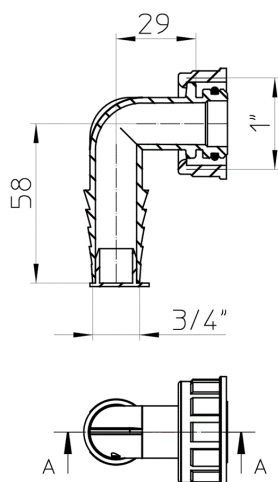
Připojovací koleno pro pračku 1" x 3/4", chromované



Připojovací koleno 1" x připojení na hadici 3/4" (d 17-23mm), chromované



Technický výkres



TECHNICKÉ ÚDAJE

| | | |
|-----------------------------|-----------|-----------------------|
| Materiál | ABS | Stavební výška |
| Dimense | 1" x 3/4" | Nástavec |
| Hydraulická kapacita | | Vtoková mřížka |
| Hmotnost | 0,018 | Třída zatížení |

EAN

9003076190041

Přítok

Normy

HLAVNÍ ÚDAJE**Náhradní díly****HL01050D**

O-kroužek 18x2,5mm

**HL0400.7E**

Těsnící zátka

Používá se v**HL405**

Podomítková zápachová uzávěrka DN40/50 pro pračky a myčky s připojením rozvodu vody, krycí deska 180x110mm

**HL405E**

Zápachová uzávěrka DN40/50 pro pračky s připojením rozvodu vody, s el. krabicí, 180x110mm

**HL405ECO**

Podomítková zápachová uzávěrka DN40/50 pro pračky bez nástěnky pro připojení rozvodu vody, krycí deska 180x110mm

**HL406**

Zápachová uzávěrka DN40/50 pro pračky v kombinaci s výtakovým ventilem 1/2", 180x110mm

**HL406.2**

Zápachová uzávěrka DN40/50 pro pračky v kombinaci se dvěma pochromovanými výtakovými ventily 1/2", 280x110mm

**HL406E**

Podomítková zápachová uzávěrka DN40/50 pro pračky a myčky, s tvarovou pro přívod vody a výtakovým ventilem 1/2" a el. Zásuvkou (DIN norma), nerezový kryt 280x100mm

ÚDAJE TÝKAJÍCÍ SE BALENÍ**PE - sáček**

| | |
|----------------------------|----------------------------|
| Balení po množství | 10 [Kusů] |
| Hmotnost | 0,191 [kg] |
| EAN/balení | 9003076190058 |
| Výška/Šířka/Hloubka | 102/121/121 [mm] |
| Objem | 0,001218 [m ³] |

DOWNLOADS

| | | |
|-------------------------|----------------------|----------------|
| Foto-TISK | HL19C_pr.tif | max. |
| Foto-WEB | HL19C_B.jpg | 640x480/300dpi |
| Foto-Parts List | HL19C_gr.jpg | 150x150/72dpi |
| Technický výkres | HL19_1_b.pdf | pdf |
| CAD | HL19_2_b1.dxf | dxf |